

# **SEMESTERBESKRIVELSE**

## **SYGEPLEJERSKEUDDANNELSEN AABENRAA**

### **3. semester Februarhold 2025**

Gældende fra februar 2026

Ændringer kan forekomme

## Indholdsfortegnelse

Semestrets indhold og tilrettelæggelse .....	2
Studieaktivitetsmodel, ordinær uddannelse .....	4
Studieaktivitetsmodel for netuddannelsen .....	5
Tidsplan for 3. semester gældende for SYAF25A og N.....	8
Oversigt over obligatoriske forhold på 3. Semester .....	10
Aktiviteter som udgør forudsætningskrav .....	10
Lærebøger, der anvendes på mere end et semester, og lærebøger, hvor stort set hele bogen anvendes .....	11
Sygeplejefaget .....	13
Sygdomslære .....	19
Sundhedsinformatik .....	20
Farmakologi og lægemiddelhåndtering .....	22
Videnskabsteori og forskningsmetodologi.....	23
Folkesundhed, epidemiologi og miljø .....	25
Psykologi .....	27
Pædagogik.....	28
Kommunikation .....	29
Organisation, ledelse og jura.....	31
Samskabelse i praksis (TPE) - Forudsætningskrav .....	34
Borgernær sygepleje – Forudsætningskrav .....	36
Intern eksamen 3. semester: Medicinhåndtering.....	39
Intern eksamen 3. semester .....	42

## Semestrets indhold og tilrettelæggelse

Semesterbeskrivelsen er en oversigt over perioden og skal ses som en udbygning af de bestemmelser, som er beskrevet i studieordningen. Semesterbeskrivelsen er udarbejdet på baggrund af relevante bekendtgørelser, studieordningen og evalueringer.

Semesterbeskrivelsen er gældende for et bestemt hold studerende og udkommer i elektronisk form og skal anvendes sammen med studiehåndbogen. Studiehåndbogen findes på itslearning

### Uddannelsens kerneopgave:

- Vi vil matche velfærdssamfundets behov for uddannelse og forskning med henblik at udvikle og styrke professionsidentitet, herunder udvikle og styrke professionel dømmekraft.
- Vi vil bidrage til at udbyde bæredygtige uddannelsesforløb indenfor grund – og efter -, videreuddannelse.
- Vi vil bidrage til Regionens og professionernes udvikling med værdibaseret undervisning på højt niveau, med grund -, efter – og videreuddannelse, anvendt forskning og internationalt udsyn.
- Vi vil skabe en stærk relation mellem teori, empiri og praksis, så studerende udvikler kompetencer med hoved, hånd og hjerte for at kunne vurdere borgerens og samfundets behov for sundhed og handle på baggrund af dette, og forholder sig kritisk, etisk og empatisk.

### På uddannelsen er der særlig fokus på disse indsatsområder:

- Refleksiv praksislæring (RPL)
- Fundamentals of Care (FoC)
- Trivsel i fællesskaber
- Bæredygtighed

### Semesterets opmærksomhedspunkter er:

- At den studerende er ansvarlig for egen læring, er forberedt og engageret i enhver form for læring i samspil med medstuderende og undervisere.
- At anvende forskellige undervisningsmetoder
- At de studerende har fokus på samarbejde og trivsel med fokus på faglig aktivitet og læring.

Semesterbeskrivelsen beskriver læringsudbyttet, fagenes indhold og temaer, samt de bedømmelser semestret indeholder.

Under hvert fagområde, listes indhold og den tilhørende basislitteratur, så semesterbeskrivelsen danner grundlag for anskaffelse af lærebøger.

Der kan i løbet af perioden komme yderligere litteratur af aktuel karakter.

### **Forklaring til litteraturlisten:**

\* Stjerne angiver lærebøger, der anvendes på flere semestre, og lærebøger, hvor stort set hele bogen anvendes. Disse er samlet i en særskilt oversigt.

Findes på internettet: Litteratur, der findes elektronisk - efterfulgt af link til Internet-adressen.

Nyere videnskabelig forskning og forskningsbaseret litteratur er fremhævet med **fed**.

Studerende er selv ansvarlige for at fremskaffe den opgivne basislitteratur.

Studerende kan ikke forvente at låne al basislitteratur på skolens bibliotek, da der kun er få eksemplarer af hver basisbog til udlån.

Semesteransvarlig:

AGKN: Anne-Grete Knudsen [agkn@ucsyd.dk](mailto:agkn@ucsyd.dk)

Undervisere:

AGKN: Anne-Grete Knudsen [agkn@ucsyd.dk](mailto:agkn@ucsyd.dk)

BMEI: Bo Meier [bmei@ucsyd.dk](mailto:bmei@ucsyd.dk)

DBKJ: Ditte Beck-Jørgensen Kjær [dbkj@ucsyd.dk](mailto:dbkj@ucsyd.dk)

EHOF: Eva Hoffmann [ehof@ucsyd.dk](mailto:ehof@ucsyd.dk)

ESSO: Ellen Sandahl Sørensen [esso@ucsyd.dk](mailto:esso@ucsyd.dk)

HCHR: Heidi Christiansen [hchr@ucsyd.dk](mailto:hchr@ucsyd.dk)

HPJE: Helle Palmelund Jessen [hpje@ucsyd.dk](mailto:hpje@ucsyd.dk)

LKOG: Line Kirk Øgendahl [lkog@ucsyd.dk](mailto:lkog@ucsyd.dk)

LKIJ: Lisbeth Kidmose Jensen [lkij@ucsyd.dk](mailto:lkij@ucsyd.dk)

MGSO: Maria Gravgaard Sørensen [mgso@ucsyd.dk](mailto:mgso@ucsyd.dk)

PBJE: Pia Bonde Jensen [pbye@ucsyd.dk](mailto:pbye@ucsyd.dk)

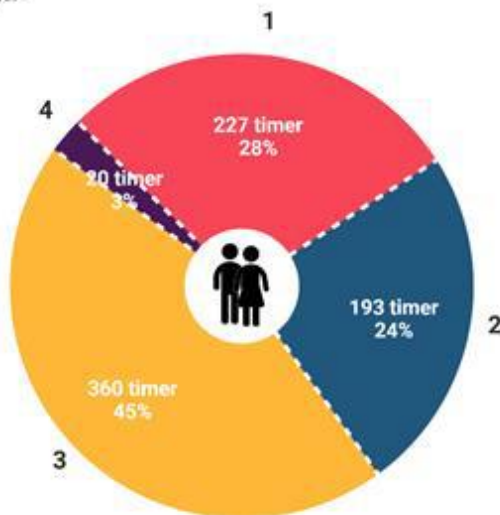
VDHL: Vinie Levisen [vdhl@ucsyd.dk](mailto:vdhl@ucsyd.dk)

# Studieaktivitetsmodel, ordinær uddannelse

## Studieaktivitetsmodellen

### 3. semester

800 timer i alt  
30 ECTS points  
20 uger



#### Kategori 1

Undervisere har hovedansvaret for studieaktiviteterne, og studerende har et medansvar gennem forberedelse og deltagelse. Både studerende og undervisere deltager.

Introduktion, Oplæg til prøver, Litteratursøgning, Undervisning, vejledning og refleksion, TPE forløb  
Simulationsundervisning, Debriefing af klinisk undervisning, Studenteroplæg med feedback

#### Kategori 2

Undervisere har hovedansvaret for rammesætning af læringsaktiviteterne, og studerende har hovedansvar for aktiv deltagelse i de tilrettelagte studieaktiviteter. Kun studerende deltager.

Feedback på opgaver og studieaktiviteter, Evaluering af semester  
Læringsgrupperarbejde, TPE forløb, Simulationstræning

#### Kategori 3

Studerende har hovedansvaret for studieaktiviteterne, og undervisere har medansvar for at rammerne er til stede. Kun studerende deltager.

Forberedelse til undervisning og studieaktiviteter  
Eksamenforberedelse, Supplerende litteratur  
Selvstudier alene eller i studiegrupper, Selvstændigt arbejde med obligatoriske studieaktiviteter  
Forberede skriftlige og mundtlige evalueringer

#### Kategori 4

Studerende har hovedansvaret for læringsaktiviteterne, og undervisere har medansvar for at rammerne er til stede. Både studerende og undervisere deltager.

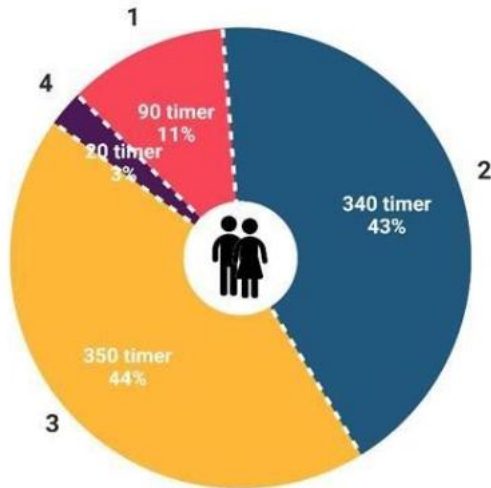
Præsentation af oplæg, Feedback, Individuel eller gruppevejledning til studieaktiviteter og interne prøver  
TPE vejledning

# Studieaktivitetsmodel for netuddannelsen

## Studieaktivitetsmodellen

### 3.semester

800 timer i alt  
30 ECTS points  
20 uger



#### Kategori 1

Undervisere har hovedansvaret for studieaktiviteterne, og studerende har et medansvar gennem forberedelse og deltagelse. Både studerende og underviser deltager.

Introduktion, Oplæg til prøver, Litteratursøgning, Undervisning, vejledning og refleksion, TPE forløb  
Simulationsundervisning, Debriefing af klinisk undervisning, Studenteroplæg med feedback

#### Kategori 2

Undervisere har hovedansvaret for rammesætning af læringsaktiviteterne, og studerende har hovedansvar for aktiv deltagelse i de tilrettelagte studieaktiviteter. Kun studerende deltager.

Feedback på opgaver og studieaktiviteter, Evaluering af semester Basis- og læringsgrupperarbejde, TPE forløb, Simulationstræning

#### Kategori 3

Studerende har hovedansvaret for studieaktiviteterne, og undervisere har medansvar for at rammerne er til stede. Kun studerende deltager.

Forberedelse til undervisning og studieaktiviteter  
Eksamensforberedelse, Supplerende litteratur  
Selvstudier alene eller i studiegrupper, Selvstændigt arbejde med obligatoriske studieaktiviteter  
Forberede skriftlige og mundtlige evalueringer

#### Kategori 4

Studerende har hovedansvaret for læringsaktiviteterne, og undervisere har medansvar for at rammerne er til stede. Både studerende og underviser deltager.

Præsentation af oplæg, Feedback, Individuel eller gruppevejledning til studieaktiviteter og interne prøver  
TPE vejledning

## Tema for 3. semester - Situationsbestemt kommunikation i samspil med patient og borger, pårørende og fagprofessionelle i og på tværs af sektorer

Temaet retter sig mod situationsbestemt kommunikation, vejledning og undervisning i samspil med patienter/borgere og pårørende i professionsfaglig og tværprofessionel praksis. Fokus er at opnå viden om individuelle, sociale og kulturelle forholds indflydelse på patienter/borgeres oplevelser og reaktioner på sundhedsudfordringer og sygdomssammenhænge.

### Efter 3. semester har den studerende opnået følgende mål for læringsudbytter:

I de enkelte fag/temaer markeret med V, F eller K og henvisning til nummer i flg.  
Læringsudbytter

#### Læringsudbytter for viden

- 1) har viden om og kan reflektere over menneskets anatomi, fysiologi og patofysiologi, samt har viden om og kan reflektere over farmakologi, medicin håndtering, rammeordination og rammedelegering
- 2) har viden om og kan reflektere over videns former til systematisk at observere, diagnosticere, kommunikere, vurdere, prioritere, lede, koordinere, evaluere, dokumentere og justere sygepleje til patient og borger på individ-, gruppe- og samfundsniveau
- 3) har viden om og kan reflektere over viden om individuelle, sociale, kulturelle, internationale og etiske forholds indflydelse på menneskers oplevelser og reaktioner ved sundhedsudfordringer og sygdomssammenhænge
- 4) kan forstå og reflektere over viden om målrettede pædagogiske- og kommunikative interventioner i direkte og digital kontekst med involvering af patient og borger og pårørende med respekt for forskellighed
- 5) har viden om og kan reflektere over klinisk lederskab og klinisk beslutningstagen ud fra praksis-, udviklings- og forskningsviden i og på tværs af professioner, sektorer, organisationer, institutioner samt patientens/borgerens hjem
- 6) har viden om og kan reflektere over sundhedsvæsenets organisering, ansvarsfordeling og virkemåder sektorer imellem ud fra lovgrundlag, etisk ansvar, og samfundsmæssige vilkår
- 7) har viden om og kan reflektere over sygeplejefagets værdier, teorier, begreber og metoder relateret til individ-, gruppe- og samfundsniveau
- 8) har viden om og kan reflektere over forebyggelse, sundhedsfremme, rehabilitering og palliation relateret til individuelle, sociale og kulturelle forholds indflydelse
- 12) kan forstå innovation som metode til forandring af praksis
- 13) har viden om og kan reflektere over anvendelse af kommunikationsteorier og -metoder og kan forstå den kommunikative betydning i forhold til dialog og relations skabelse
- 17) har viden om videnskabsteori, og forskningsmetode.

#### Læringsudbytter for færdigheder

- 1) anvende klinisk beslutningstagen ud fra forskellige former for viden i samspil med patient og borger til systematisk at observere, diagnosticere, vurdere, prioritere, lede, koordinere, evaluere, dokumentere og justere sygepleje på individ-, gruppe- og samfundsniveau
- 2) anvende sygeplejefaglige interventioner i stabile, akutte og komplekse pleje- og behandlingsforløb samt i forebyggende, rehabiliterende og pallierende forløb
- 3) anvende medicin håndtering samt inden for en rammedelegation at kunne ordinere medicin

- 4) anvende klinisk lederskab af patient og borger-, pleje-, og behandlingsforløb i samspil med fagprofessionelle og tværprofessionelt under hensyntagen til kvalitetssikring
- 5) anvende vejledning og undervisning af patient og borger, pårørende, kolleger og uddannelsessøgende
- 7) anvende situationsbestemt kommunikation, vejledning og rådgivning i samspil med patient og borger i professionsfaglig og tværprofessionel praksis
- 8) mestre tværprofessionelt og tværsektorielt samarbejde i forskellige borger- og patientforløb og sammenhænge
- 10) anvende og begrunde metoder og beskrevne standarder for kvalitetssikring og kvalitetsudvikling
- 11) mestre relevante studie- og arbejdsmetoder til at opsøge, vurdere og fortolke empiri, teori og forskningsmetoder og deltage i innovations-, udviklings- og forskningsarbejde

## Læringsudbytter for kompetencer

- 11) håndtere og påtage sig anvendelse af professionsrelevant teknologi, herunder informations- og kommunikationsteknologi i den relevante kontekst,
- 12) håndtere og påtage sig ansvar for kvalitetssikring og kvalitetsudvikling
- 14) udvise ansvarlighed og holde sig fagligt ajour ud fra en forståelse for og identifikation af egne læreprocesser og udviklingsbehov

Kilde: Uddannelsesbekendtgørelsen og Studieordning

<b>Fordeling af fagområder</b>	<b>ECTS-point Teoretisk</b>
<u>Sundhedsvidenskabelige fagområde</u>	
• Sygepleje	8
• Sygdomslære	3
• Sundhedsinformatik	2
• Farmakologi	3
• Videnskabsteori og forskningsmetode	3
• Folkesundhed, epidemiologi og miljø	2
• Tværprofessionelt samarbejde, innovation og sundhedsvæsenets udvikling	2
<u>Humanvidenskabelige fagområde</u>	
• Psykologi	1
• Pædagogik	1
• Kommunikation	2
<u>Samfundsvidenskabelige område</u>	
• Organisation, ledelse og jura	3

## Tidsplan for 3. semester gældende for SYAF25A og N

Semesteret går fra den 1.2.2026 til den 30.6.2026

### **Bedømmelser 3. semester**

Intern individuel skriftlig eksamen i *medicinhåndtering* den 29.04.2026.

Det er ikke tilladt at bruge KI chatbotter som ChatGPT og lignende til eksamen i medicinhåndtering.

Bedømmelse på Wiseflow den 13.05.2026.

Intern individuel mundtlig eksamen på baggrund af et skriftligt produkt udarbejdet i grupper af 2-4 studerende.

Det skriftlige produkt (synopsis) afleveres i Wiseflow senest den 18.06.2026 kl. 12.00.

Videopræsentation afleveres i Wiseflow senest den 24.06.2026 kl. 12.00

Bedømmelse på Wiseflow den 12.08.26 kl. 12

### **Forudsætning for at deltage i intern eksamen og evt. omprøve(r)**

Forudsætningskrav i teoretisk undervisning skal være gennemført og dokumenteret på itslearning, jf. oversigt over obligatoriske forhold.

### **Forudsætning for bedømmelse af skriftlige opgaver**

En studerende, der under en eksamen skaffer sig eller giver en anden studerende uretmæssig hjælp til besvarelse af en opgave eller benytter ikke-tilladte hjælpemidler medfører, at den studerende ikke får bedømt sin besvarelse og bliver noteret som et prøveforsøg jf. Eksamensbekendtgørelsen

Ved aflevering af besvarelsen foretages en plagieringskontrol. Hvis denne viser et resultat på 20% plagiat eller derover, vil sagen blive undersøgt nærmere. Plagiat indebærer, at den studerende uretmæssigt udgiver andres arbejde for sit eget eller at den studerende anvender eget tidligere bedømte materiale uden henvisning. Uddannelsesinstitutionen kan jf. eksamensbekendtgørelsen i tilfælde af plagiat undlade at bedømme en opgave hvorved den studerende mister et prøveforsøg. Ved gentagne tilfælde kan den studerende bortvises.

Begge interne eksaminer bedømmes efter 7-trinsskalaen.

### **Omprøver**

Ved ikke bestået eksamen eller ved mistet prøveforsøg tilrettelægger uddannelsesinstitutionen tidspunkt for omprøve (Eksamensbekendtgørelsen)

#### Dato for 1. omprøve:

Medicinhåndtering: den 10.06.2026. Bedømmelse på Wiseflow den 17.06.2026

Intern prøve 3.semester: Det skriftlige produkt (synopsis) OG videopræsentation afleveres i Wiseflow senest den 25.08.26 kl. 12. Bedømmelse på Wiseflow den 09.09.26 kl. 12

Ved ikke bestået prøve eller ved mistet prøveforsøg i forbindelse med 1. omprøve tilrettelægger uddannelsesinstitutionen tidspunkt for 2. omprøve - dog tidligst 2 uger efter 1. omprøve.

**Andet:**

**Generativ kunstig intelligens i forbindelse med eksamen og uddannelse.**

Ved brug af generativ kunstig intelligens (KI) i forbindelse med uddannelse og eksamen henvises der til UC-Syd generelle retningslinjer (<https://ait-ucsyd.dk/ki/politik-for-brug-af-kunstig-intelligens-ved-uc-syd/>) samt de lokale principper gældende for sygeplejerskeuddannelsen. Se itslearning "Min uddannelse -> regler og rammer".

## Oversigt over obligatoriske forhold på 3. Semester

I semestret er der aktiviteter, som udgør forudsætningskrav, der skal være gennemført.

Forudsætningskrav kan både være deltagelsespligt og mødepligt i udvalgte studieaktiviteter/læringsforløb jf. studieordningen.

Deltagelsespligten kan fx omfatte samarbejde med medstuderende og undervisere, deltagelse gruppearbejde og udarbejdelse af forudsætningskrav.

Fremmøde i undervisningen vil blive registreret. Hvis der er mere end 20 % fravær vil den studerende blive indkaldt til en samtale med henblik på en afklaring af det videre uddannelsesforløb.

Mødepligt omfatter fysisk tilstedeværelse i undervisningen.

Mål, krav til indhold, rammer samt feedback og bedømmelse i forhold til forudsætningskravene er præciseret under beskrivelse af den enkelte aktivitet, som udgør forudsætningskravet, senere i semesterbeskrivelsen.

### Aktiviteter som udgør forudsætningskrav

Forudsætningen for deltagelse i semesterprøven er at alle forudsætningskrav skal være opfyldt senest 1 uge før eksamen.

Hvis ikke forudsætningskravene er opfyldt senest 1 uge før eksamen, har den studerende mulighed for at lave ét afhjælpningsforsøg for at opfylde forudsætningskravene.

Såfremt alle forudsætningskrav ikke er opfyldt på eksamensdagen, bruges der et prøveforsøg.

Opfyldelsen af forudsætningskrav skal ske ved afhjælpning før man kan gå til næste prøveforsøg.

Form og indhold af afhjælpningsforsøg gives af den ansvarlige underviser eller semesteransvarlige 1 uge før eksamensdatoen.

Ikke opfyldt forudsætningskrav registreres som anvendt prøveforsøg. Undtaget er dokumenteret sygdom eller bevilget dispensation ved særlige omstændigheder jf. eksamensbekendtgørelsen

<b>Uge/dato</b>	<b>Aktiviteter, som udgør forudsætningskrav</b>
Se skema og semester plan	Samskabelse i praksis - TPE (jf. studieordning)
Se skema	Borgernær sygepleje OBS Ændringer kan forekomme

## Lærebøger, der anvendes på mere end et semester, og lærebøger, hvor stort set hele bogen anvendes

\*Barker, P. & Buchanan-Barker P. (2015). *The Tidal Model – Mental sundhed, indsigelse og recovery*, 1. udg., København: Munksgaard. ISBN: 9788762816152

\*Bruun Jensen, B.; Grønbæk, M. & Reventlow, S. (red.) (2021). *Forebyggende sundhedsarbejde*, 7. udg., København: Munksgaard. ISBN: 9788762820104

\*Damsgaard, T., Grønkjær, M., Poulsen, I. (2021). *Fundamentals of care klinik, ledelse, uddannelse og forskning*. Munksgaard.

\* Eide, H. & Eide, T. (2017). *Kommunikasjon i relasjoner – personorientering, samhandling, etikk*, 3. udg., Oslo: Gyldendal Akademisk. ISBN: 9788205500563

\* Guldager, S. (2014). *Basal Sygdomslære*, 2. udg., København: Munksgaard. ISBN: 9788762812154

\* Guldin, M.B. (2019). *Tab og sorg. En grundbog for professionelle*, 2. udg., København: Hans Reitzels Forlag. ISBN: 9788741274317

\* Hegelund, S (2022). *Akademisk argumentation: skriv overbevisende opgaver på de videregående uddannelser*, Frederiksberg: Samfundslitteratur. ISBN: 9788759306833.

\* Hiim, H. & Hippe, E. (2018). *Undervisningsplanlægning for faglærere*, 3. udg., København: Gyldendal. ISBN: 9788741274997

\* Hjortsø, M. & Malling, C. (red.) (2017). *Sygeplejebogen 1 – profession og patient*, 5. udg., København: Gad. ISBN: 9788712054023

\* Hjortsø, M. & Malling, C. (red.) (2017). *Sygeplejebogen 3 – Kompleks sygepleje*, 5. udg., København: Gad. ISBN 9788712054061

\* Kittelmann, F. (2025). *Sundhedsjura for praktikere*. 3. udg., København: Akademisk Forlag. ISBN: 9788750066880

\* Maglekær, K.M. & Veje, P.L. (2019). *Sygeplejeprocedurer og teknikker*, Kbh. Gads Forlag. ISBN: 9788712058274

\*Martinsen, B., Dreyer, P, Norlyk, A. (red.). (2021) *Sygeplejens superhelte: sygeplejeteoretikere der styrker klinisk praksis*. Munksgaard. ISBN: 9788762819962

\* Nielsen, D.A., Hjørnholm T.Q. & Jørgensen P.S. (2019). *Det gode bachelorprojekt i sundhedsuddannelserne*, Kbh.: Samfundslitteratur. ISBN: 9788759311851

\* Nyland, A.H. (2020). *Genvej til opgaveskrivning*, 3. udg., Svendborg: KommuniCares Forlag. ISBN: 9788799671410.

Olsen, I & Hallin, S.P. (2024). *Farmakologi – Hånden på hjertet*, 4. udg., København: Munksgaard: ISBN: 9788702400267

\* Risager, T. (red.) (2021). *Borgernær sygepleje. Grundbog om sygepleje i det nære sundhedsvæsen*. FADL'S FORLAG. 9788794207188

\* Stokkebæk, A. (2007). *Psykologi - Bind 1: Udviklingspsykologi*, 2. udg., København: Nyt Nordisk Forlag. ISBN: 9788717039650

\* Thisted, J (2024). *Forskningsmetode i praksis: projektorienteret videnskabsteori og forskningsmetodik*. Munksgaard. ISBN: 9788702404357

\* Ungermann Fredskild, T & Gars, U (red.) (2023).

*Teknologi og innovation i sundhedsvæsenet*, København: Gads Forlag. ISBN: 9788712065784

\* Viborg, A.L. & Thorup, A.W. (Red.). (2024). *Sygdomslære - Hånden på hjertet*. 4. udg. Munksgaard København. ISBN: 9788702400250

\* Videbech, P. (red.) (2018). *Psykatri - En lærebog om voksnes psykiske sygdomme*, 6. udg. København: FADL. ISBN 9788777499807. 232 sider

## Sygeplejefaget

### Mål

Faget sigter mod, at den studerende:

- har viden om og kan reflektere over viden om individuelle, sociale, kulturelle, internationale og etiske forholds indflydelse på menneskers oplevelse og reaktioner ved sundhedsudfordringer og sygdomssammenhænge (V3), relateret til alderdom, psykiatri, samt graviditet og fødsel, børn og familien
- har viden om og kan reflektere over klinisk lederskab og klinisk beslutningstagen ud fra praksis-, udviklings- og forskningsviden i og på tværs af professioner, sektorer, organisationer, institutioner samt patientens/borgerens hjem (V5)
- har viden om og kan reflektere over sygeplejefagets værdier, teorier, begreber og metoder relateret til individ-, gruppe- og samfundsniveau (V7)
- Kan anvende viden til at vurdere og fortolke (F11) patient, borger og pårørendes situation
- Kan indgå i relationer/involvering med patient, borger og pårørende med respekt for forskellighed (V4)
- kan bruge teoretisk viden om aldring og aldriingsprocesser, med henblik på at analysere og forstå ældre menneskers særlige situation, behov, ressourcer og problemer
- kan identificere og diskutere værdier og holdningers betydning i forhold til den gode ældrepleje.
- Har viden om og kan reflektere over sundhedsfremme (V8) ved hjælp af sundhedspædagogiske interventioner
- forholder sig til betydningen af det sundhedsprofessionelle samarbejde
- har viden om og kan reflektere over rehabilitering og palliation relateret til individuelle, sociale og kulturelle forholds indflydelse (V8) og kan anvende sygeplejefaglige interventioner i stabile, akutte og komplekse pleje- og behandlingsforløb samt i forebyggende, rehabiliterende og pallierende forløb (F2)
- har viden om psykiatrisk sygepleje, relationsbehandling og samarbejde med mennesker med en psykiatrisk lidelse
- har viden om udvalgte psykiatriske sygdomme og behandlingsformer
- har viden om særlige etiske og juridiske retningslinjer ved psykiatriske behandlinger
- har viden om, kan reflektere over og udføre medicin håndtering, samt inden for en rammedelegation at kunne ordinere medicin (V1) (F3)
- via praktisk færdighedstræning / rollespil bliver bevidste om egen adfærd som hjemmesygeplejerske i borgers eget hjem
- kan forstå innovation som metode til forandring af praksis (V12)

## Undervisningen har fokus på følgende emner:

### Graviditet, fødsel, børn og familien

- Barselskvinden/familien og det nyfødte barn
- Forebyggende sundhedsydelse til børn og familien
- Familiecentreret sygepleje til børn og unge
- Børn og unge som pårørende
- Børn og sorg
- Omsorgssvigt

### Sygeplejeteorier

- Kari Martinsens omsorgsteori
- Patricia Benner og Judith Wrubel teori om omsorgens betydning for stress og mestring
- Joyce Travelbee teori om at opbygge et menneske til menneske forhold
- Fundamentals of care i sygeplejen

### Gerontologi og psykosociale interventioner ved demens

- Alderdom og aldring set ud fra et fysiologisk, psykologisk, socialt og samfundsmæssigt perspektiv
- Værdier, holdninger og menneskesyn - og betydningen heraf, i forhold til den gode ældrepleje
- Sygepleje til mennesker med demens. Personcentreret omsorg og psykosociale interventioner.

### At leve med kronisk sygdom, rehabilitering og palliation

- At leve med kronisk sygdom
- Rehabiliteringsbegrebet
- Palliation og rehabiliterende sygepleje samt den totale smerte.

Undervisningen er en del af borgernære sygepleje

### Sundhedspædagogik

- Sundhedspædagogiske kernebegreber
- Sundhedsadfærd
- Livsstilssamtaler
- Stages of change
- Den motiverende samtale
- Empowerment
- Nudging

Undervisningen er en del af borgernære sygepleje

### Psykiatri og Psykiatrisk sygepleje

- Psykiatri og psykiatrisk sygepleje ud fra et historisk/idéhistorisk perspektiv
- Værdigrundlag og organisering



\*Beedholm, K., Frederiksen, K. (2021). Fra viden til teori – sygeplejeteorier i historisk perspektiv. I: Martinsen, B. (red.), *Sygeplejens superhelte: sygeplejeteoretikere der styrker klinisk praksis*. Munksgaard. Side 183-204= 21 sider

Benner, P. & Wrubel, J. (2013). *Omsorgens betydning i sygepleje: stress og mestring ved sundhed og sygdom*, 2. udg., København: Munksgaard. Side 64 –78 + 81-91 = 26 sider.

Feo, R., Mudd, A., Conroy, T. Kitson, A. (2021). FoC og sygeplejeteori. I: Damsgaard, T. (red.), *Fundamentals of care klinik, ledelse, uddannelse og forskning*. Munksgaard. Side 37-52 = 15 sider

\*Haahr, A., Martinsen, B. (2021) Med Benner på Neurologiske afdeling. I: Martinsen, B. (red.), *Sygeplejens superhelte: sygeplejeteoretikere der styrker klinisk praksis*. Munksgaard. Side 77- 91 = 14 sider.

Martinsen, K (2001). *Øjet og kaldet*, København: Munksgaard. Side 20-30 = 11 sider.

Martinsen, K. (2006). *Samtalen, skønnen og evidensen*, København: Gad. ISBN: 978-87-12-04262-4. Side 143-155 = 22 sider.

Martinsen, K. (2018). *Bevægelig og berørt*, Bergen: Fagbokforlaget. Side 24-32 og 37-39 = 11 sider.

\*Martinsen, K. (2021). Min rejse med Løgstrup – i filosofi og sygepleje. I: Martinsen, B. (red.), *Sygeplejens superhelte: sygeplejeteoretikere der styrker klinisk praksis*. Munksgaard. Side 31- 59 = 28 sider.

Travelbee, J. (2002). *Mellemmenneskelige aspekter i sygepleje*, København: Munksgaard. ISBN: 978-87-628-0196-7. Side 169 – 198 = 30 sider. 2. udgave fra 2010 kan også bruges

### **Gerontologi og psykosociale interventioner ved demens**

Hoffmann, E.; Andersen, P.T.; Mogensen, C.B. Prinds, C. & Primdahl, J. (2021). 'Relatives' negotiation power in relation to older people's acute hospital admission: A qualitative interview study, *Scandinavian Journal of Caring Sciences*. Online: <https://doi.org/10.1111/scs.13012> = 11 sider

Holm, E.; Henriksen, L.; Christensen, K. (2017). Aldringsteorier. I: S. Jastrup & E. Holm (red.). *Sygepleje til ældre*. Munksgaard. Side 43-52= 10 sider. (Findes som indscannet tekst)

\*Høgsted, R. (2021) Forebyggelse af udbrændthed og traumatisering. I: T. Risager (red.) *Borgernær sygepleje. Grundbog om sygepleje i det nære sundhedsvæsen*. FADL'S FORLAG. Side: 443-461=19 sider.

\*Høy, B. (2021). Værdighed - en grundværdi i den borgernære sygepleje. I: T. Risager (red.) *Borgernær sygepleje. Grundbog om sygepleje i det nære sundhedsvæsen*. FADL'S FORLAG. Side: Side 222-247 = 25 sider

\*Ranberg-Andersen, K. (2021). Når den ældre borger er syg. (I: T. Risager, (red.) *Borgernær sygepleje. Grundbog om sygepleje i det nære sundhedsvæsen*. FADL'S FORLAG. Side: 48-70= 22 sider

\*Risager, T. (2021) Demensomsorg. I: T. Risager (red.) *Borgernær sygepleje. Grundbog om sygepleje i det nære sundhedsvæsen*. FADL'S FORLAG. Side: 73-95 = 23 sider

Skjødt, U. (2025). Aktiv aldring – politik og ældreliv. I: M. Andersen, M. Lindahl, V. Østergaard Steinfeldt (red.). *Ældre og aldring. Gerontologiske og geriatriske perspektiver indenfor ergoterapi, fysioterapi og sygepleje*. GADS FORLAG. Side: 23-29=7 sider (Findes som indscannet tekst)

Sundheds- og Ældreministeriet (2016), *Et trygt og værdigt liv med demens – kort version af den nationale demenshandlingsplan 2025*. Side 1-30. Tilgængelig online: <https://kortlink.dk/2rmfz>

\*Tobiasen, J. S. (2021). Metoder til hverdagsobservation. I: T. Risager (red.) *Borgernær sygepleje. Grundbog om sygepleje i det nære sundhedsvæsen*. FADL'S FORLAG. Side: 154-173= 19 sider

Østergaard Steinfeldt, V. (2025). Pårørende som ressource – en udsat post. I: M. Andersen, M. Lindahl, V. Østergaard Steinfeldt (red.). *Ældre og aldring. Gerontologiske og geriatriske perspektiver indenfor ergoterapi, fysioterapi og sygepleje*. Gads Forlag. Side: 261-271 = 10 sider. (Findes som indscannet tekst)

### **At leve med kronisk sygdom, rehabilitering og palliation**

**\*Dieperik, K. & Gjørup C. (2021). 'Rehabilitering'. I Risager, T (red.), *Borgernær sygepleje: Grundbog om sygepleje i det nære sundhedsvæsen*, Kbh.: FADL´s Forlag. Side 343-357= 14 sider.**

**Dieperink, K. & Pilegaard, M. (2021). 'Rehabiliterende palliation til den livstruende patient og familie'. I: Ilkjær, I & Kragh, CF (red.), *Palliation og rehabiliterende palliation*, Kbh.: Gads forlag. Side 144-161: 17 sider.**

**Raunkjær, M. (2021). 'Basal palliativ indsats i den primær sundhedstjeneste'. I: Ilkjær, I & Kragh, CF (red.), *Palliation og rehabiliterende palliation*, Kbh.: Gads forlag. Side 97-111: 14 sider.**

**\*Tanderup, L., Kappel, N. (2021). Psykosociale problemstillinger. I: Risager, T. (red.), *Borgernær sygepleje: Grundbog om sygepleje i det nære sundhedsvæsen*. FADL´s Forlag. Side 174-195 = 19 sider**

**\*Toft, L. (2021). Palliation. I: Risager, T. (red.), *Borgernær sygepleje: Grundbog om sygepleje i det nære sundhedsvæsen*. FADL´s Forlag. Side 196-220 = 24 sider**

**\*Stenov, V. (2021). 'Fremtidens professionelle kompetencer inden for forebyggelse og rehabilitering', i Bruun Jensen, B; Grønbæk, M & Reventlow, S (red.), *Forebyggende sundhedsarbejde, 7.udg.*, København: Munksgaard. Side 403-416 = 13 sider.**

Sundhedsstyrelsen (2017). *Anbefalinger for den palliative indsats*, København: Sundhedsstyrelsen. Side 5-10 = 5 sider. Online: [Anbefalinger for den palliative indsats | Sundhedsstyrelsen](#)

---

### **Sundhedspædagogik**

**\*Bruun Jensen, B. (2021). 'Kernebegreber i sundhedspædagogik', i Bruun Jensen, B, Grønbæk, M & Reventlow, S (red.), *Forebyggende sundhedsarbejde, 7. udg.*, København: Munksgaard. Side 363-386 = 23 sider**

**\*Bruun Jensen, B. (2021). 'Sundhedspædagogisk intervention – på vej mod sundhedsfremme version 2.0'. I: Bruun Jensen, B, Grønbæk, M & Reventlow, S (red.), *Forebyggende sundhedsarbejde, 7.udg.*, København: Munksgaard. Side 459-482 = 23 sider**

**\*Jensen, J. (2021). Sundhedspædagogik. I: Risager, T. (red.), *Borgernær sygepleje: Grundbog om sygepleje i det nære sundhedsvæsen*. FADL´s Forlag. Side 318-340 = 22 sider**

**Rosdahl, G. (2023). *Den motiverende samtale i teori og praksis*. Munksgaard. Side 15-42 = 27 sider.**

---

### **Psykiatrisk sygdomslære og sygepleje**

**\*Barker, P. & Buchanan-Barker P. (2015). *The Tidal Model – Mental sundhed, indsigelse og recovery*, København: Munksgaard. Kap.1-14 = 100 sider**

Bekendtgørelse af lov om anvendelse af tvang i psykiatrien (Psykiatriloven). LBK nr 185 af 01/02/2022. Side 1-12 = 12 sider. Online: [Psykiatriloven](#)

Buus, N. et. Al. (2020). *Psykiatrisk sygepleje*, 2. udg. 1. oplag, Gyldendal. KBH. **Kap. 2 s. 74-85**, kap 10: 297 – 326, kap. 16, side 465-485 = 60 sider

Strand, L. (1995). *Fra kaos mod samling, mestring, og helhed*, København: Munksgaard. Side 77-134 = 57 sider

\*Videbech, P. (red.) (2018). *Psykiatri - En lærebog om voksnes psykiske sygdomme*, 6. udg. 5. oplag København: FADL. Kap 1, 2, 5, 6, 14, 15 = 93 sider

### **Simulationsundervisning**

---

Bergstrøm, G. (2019). 'Injektionsgivning', i Maglekær, K.M. og Veje, P.L. (red.), *Sygeplejeprocedurer og -teknikker*, Kbh. Gads Forlag. Side 177-191 = 14 sider

Olsen, I & Hallin, S.P. (2024). *Farmakologi – Hånden på hjertet*, 4. udg., København: Munksgaard: ISBN: 9788702400267

**Styrelsen for patientsikkerhed (2019). *Syv lægemiddelgrupper, der kræver din særlige opmærksomhed og Syv situationer, der kræver din særlige opmærksomhed.*** 2 sider. Online: <https://kortlink.dk/2rmey>

---

Undervisere: Anne-Grete Knudsen, Bo Meier, Ditte Beck-Jørgensen Kjær, Ellen Sandahl Sørensen, Eva Hoffmann, Helle Palmelund Jessen, Line Øgendahl, Lisbeth Kidmose, Maria Gravgaard Sørensen & Pia Bonde Jensen

# Sygdomslære

## Mål

Faget sigter mod, at den studerende:

ud fra praksis- og forskningsbaseret litteratur, opnår viden om sygdomsprocesser og deres kliniske manifestationer som har indflydelse på menneskers oplevelser og reaktioner ved sundhedsudfordringer (V1) (V2) (F1) (K14)

opnår viden om udvalgte sygdomme og de funktionstab, sygdomme kan medføre i relation til ældre og aldring (V1) (V2) (F1) (K14)

## Emner

- Aldring og sygdom
- Demens og delirium
- Forstyrrelser i væskebalancen
- Osteoporose
- Frakturer
- KOL
- Maligne sygdomme

## Undervisningens tilrettelæggelse

- Oplæg og dialogbaseret undervisning med udgangspunkt i litteratur
- Analyse af film
- Fordybelse i grupper
- Vejledning og feedback ved underviser
- Blended learning

## Bedømmelse

Faget bedømmes ved intern eksamen

## Basilitteratur

Allott, E.H., Masko, E.M. & Freedland, S.J. (2012). 'Obesity and Prostate Cancer: Weighing the Evidence', i *European Urology* nr. 5, side 800-809 = 15 sider. Online: <https://kortlink.dk/2ts9e>

\*Guldager, S. (2014). *Basal Sygdomslære*, 2. udg., København: Munksgaard. Side 103-128 + 155-183 = 57 sider

**Jørgensen, K., Nielsen, T. R., Nielsen, A., Waldorff, F. B., & Waldemar, G., (2020). 'Brief Assessment of Impaired Cognition Questionnaire (BASIC-Q)-Development and validation of a new tool for identification of cognitive impairment in community settings', *International journal of geriatric psychiatry*, 35(7), 693–701 = 9 sider. Online: <https://kortlink.dk/2ts9e>**

**Nationalt videnscenter for demens (2021). *Frontotemporal demens med ændringer i adfærd*. Videnscenter for demens. Online: [Demenssygdomme | Nationalt Videnscenter for Demens](#) 1 side**

**Nationalt videnscenter for demens (2021). *Hvad er Alzheimers sygdom?* Videnscenter for**

**demens.** Online: [Demenssygdomme | Nationalt Videnscenter for Demens](#) 1 side

**Nationalt videnscenter for demens (2021). Hvad er Lewy body demens? Videnscenter for demens.** Online: [Demenssygdomme | Nationalt Videnscenter for Demens](#) 1 side

**Nationalt videnscenter for demens (2021). Hvad er vaskulær demens? Videnscenter for demens.** Online: [Demenssygdomme | Nationalt Videnscenter for Demens](#) 1 side

Rhode, G., Rasmussen, S. & Vahl N. (2020). 'Aldringsfysiologi', i Rohde, G.; Rasmussen, S. & Vahl, N. (red.), *Geriatrici - Grundbog til sygeplejefaget*. Kbh.: Fagl's Forlag. 1.udg.2.oplag. Side 14-36 = 23 sider

TV2 (dokumentar) (2015). *Da Aage forsvandt*. TV2 Danmark. 20 minutter = 20 sider

**\* Viborg, A.L. & Thorup, A.W. (Red.). (2024). Sygdomslære - Hånden på hjertet. 4. udg. Munksgaard København. Side 78-102, 181-194, 397-399, 441-450, 520-526, 626-628, 650-653, 670-673 = 70 sider**

---

Underviser: Line Kirk Øgendahl, Helle Palmelund Jessen, Lisbeth Kidmose Jensen

## Sundhedsinformatik

### Mål

Faget sigter mod, at den studerende:

kan anvende og begrunde metoder og beskrive standarder for kvalitetssikring og kvalitetsudvikling (F10)

Kan anvende klinisk beslutningstagen og klinisk lederskab af patientforløb i samspil med tværprofessionelle under hensyntagen til kvalitet (F4)

Kan håndtere anvendelse af professionsrelevant teknologi, herunder informations- og kommunikationsteknologi (K11) og velfærds- og sundhedsteknologi

### Emner

- National strategi for digitalisering af sundhedsvæsenet
- Generelt grundlag for dokumentation: intentioner, pligter, anbefalinger og eksempler på dokumentationsredskaber
- At være bruger af IT som sundhedsprofessionel
- Eksempel på kvalitetssikring: IT-baseret kommunikation og samarbejde
- Velfærds- og sundhedsteknologier til kvalitetsudvikling i en tværprofessionel og tværsektoriel kontekst

### Undervisningens tilrettelæggelse

- Dialogbaseret undervisning
- Søge oplysninger på Internet
- Studiegruffordybelse
- Refleksion og diskussion
- Vejledning og feedback ved undervisere

- Blended learning

## Bedømmelse

Faget bedømmes ved intern eksamen

## Basislitteratur

---

**Abildtrup, U. (2023). Sundhedsvæsentligt: Brug af AI som redskab. *Sygeplejersken 2023* nr. 9, s. 30-32 = 2 sider** Online: [kortlink.dk/2snzy](https://kortlink.dk/2snzy)

Bekendtgørelse om autoriserede sundhedspersoners patientjournaler, BEK nr 1361 af 24/11/2025.  
Online: <https://kortlink.dk/2ttyg>

Bunkenborg, G. & Hansen, C.B. (2019). 'Dokumentation'. I: Hundborg, S. (red.), *Sygepleje og patientinvolvering*, Kbh.: FADL's forlag. Kap. 18 = 18 sider

Center for Innovativ Medicinsk Teknologi (2022) *Implementering af EPJ-systemer*. 2 sider. Findes online: [CIMT - Center for Innovativ Medicinsk Teknologi](https://cimt.dk)

**Center for kliniske retningslinjer u.å., *Kliniske retningslinjer***. Online: <https://cfkr.dk/retningslinier/godkendte-retningslinjer/>

**Jepsen, J.H.; Hellerup, M. & Specht, K. (2022). 'Orthopaedic nurses' experiences with real-time documentation in a high-tech ward - A qualitative study', i: *International Journal of Orthopaedic and Trauma Nursing*, vol. 44 = 6 sider.** Online: <https://doi.org/10.1016/j.ijotn.2021.100901>

**Mainz, J. & Mainz, J. (2024). 'Evidens og kvalitet', i J. Mainz (red.), *Basal kvalitetsudvikling*, København: Munksgaard. Side 31-37 = 6 sider**

**Pedersen, U.P. (2023). 'Kliniske retningslinjer'. I: Frederiksen, K. og Eckhardt, M. (red), *Fag – grundbog i sygepleje*, Kbh.: Munksgaard. Kap. 7 = 12 sider**

**Styrelsen for patientsikkerhed (2024) *Sygeplejefaglig journalføring*. 4 sider.** Online: [Sygeplejefaglig journalføring | Styrelsen for Patientsikkerhed \(stps.dk\)](https://stps.dk).

\* Ungermann Fredskild, T & Gars, U (red.) (2023). *Teknologi og innovation i sundhedsvæsenet*, København: Gads Forlag. Kap. 1,2,3,5= 110sider

---

Undervisere: Line Kirk Øgendahl & Lisbeth Kidmose Jensen

# Farmakologi og lægemiddelhåndtering

## Mål

Faget sigter mod at den studerende:

- Har viden om og kan reflektere over farmakologi, medicin håndtering, rammeordination og rammedelegering (V1)
- Kan anvende medicin håndtering samt inden for en rammedelegering at kunne ordinere medicin (F3)

## Emner

- Lægemiddelregning
- Lægemidler inden for hovedgruppe L
- Lægemidler inden for hovedgruppe J
- Lægemidler inden for hovedgruppe M
- Lægemidler inden for hovedgruppe N
- Delegationer

## Undervisningens tilrettelæggelse

- Oplæg og dialogbaseret undervisning med udgangspunkt i basislitteratur
- Regning i grupper og enkeltvis
- Vejledning og feedback ved underviser
- Blended learning for netholdet

## Bedømmelse

Faget bedømmes ved individuel skriftlig eksamen i medicin håndtering

## **Basislitteratur**

---

Medicin.dk (Online på <http://pro.medicin.dk/>) ca. 50 sider

Olsen, I & Hallin, S.P. (2024). Farmakologi – Hånden på hjertet, 4. udg., København: Munksgaard: ISBN: 9788702400267 s. 165-185 + 491-509 + 525-531 + 555-576 + 579-589 + 613-634 + 640-646 + 648-654 (108 sider)

---

Underviser: Bo Meier & Maria Gravgaard Sørensen

# Videnskabsteori og forskningsmetodologi

## Mål

Faget sigter mod, at den studerende:

- Opnår viden om videnskabsteori og forskningsmetode (V17)
- Opnår bevidsthed om videnskabsteoretiske perspektiver og deres betydning for design af en undersøgelse
- Mestrer relevante studie- og arbejdsmetoder til at opsøge, vurdere og fortolke empiri, teori og forskningsmetoder (F11)
- Opnår viden om forskellige forskningsmetodiske tilgange inden for dataindsamling og analyse af data deltager i – og afprøver metoder, som indgår i et innovations- eller udviklingsarbejde (F11)
- Anvender forsknings-/faglige artikler som del af forskningsprocessen

## Emner

- Videnskabsteori: brush-up fra 2. semester
- Innovation
- Aktionsforskning
- Deltagerobservation
- Interviews
- Fokusgrupper
- Kvalitative analysemetoder

## Undervisningens tilrettelæggelse

- Oplæg og dialogbaseret undervisning
- Studerende gennemfører egen undersøgelse
- Vejledning
- Fremlæggelser og feedback

## Bedømmelse

Faget bedømmes ved intern eksamen

## Basilitteratur

---

**\*Jensen, A.M.B. (2021) Kvalitative interviews. I: Jensen A.M.B & Vallgård, S. *Forskningsmetoder i folkesundhedsvidenskab*, 6. udg., København: Munksgaard. Side 64-94= 30 sider.**

\*Nielsen, D.A., Hjørnholm T.Q, & Jørgensen P.S, (2019). Kvalitative dataindsamlingsmetoder, i: *Det gode bachelorprojekt i sundhedsuddannelserne*, Kbh.: Samfundslitteratur, s. 181-268= 87 sider.

\*Nielsen, D.A., Hjørnholm T.Q, & Jørgensen P.S, (2019). Kvalitative dataindsamlingsmetoder, i: *Det gode bachelorprojekt i sundhedsuddannelserne*, Kbh.: Samfundslitteratur, 359-379= 20 sider

**\* Thisted, J (2024). *Forskningsmetode i praksis: projektorienteret videnskabsteori og forskningsmetodik*. Munksgaard. ISBN: 9788702404357, 231-292= 61 sider**

**\*Tjørnhøj-Thomsen, T. & Whyte, S.R. (2021). 'Feltarbejde og deltagerobservation', i Jensen, A.M.B. & Vallgård, S. (red.), *Forskningsmetoder i folkesundhedsvidenskab*, 6. udg., København: Munksgaard. Side 94-124 = 21 sider**

---

Undervisere: Eva Hoffmann

# Folkesundhed, epidemiologi og miljø

## Mål

Faget sigter mod at den studerende:

- Opnår viden om og kan reflektere over sundhedsfremme og sygdomsforebyggelse (V8)
- Opnår viden om og kan reflektere over samfundsmæssige vilkår i forhold til folkesundheden
- Opnår viden om og kan reflektere over individuelle, sociale, kulturelle, internationale og etiske forholds indflydelse på menneskers oplevelser og reaktioner ved sygdomsudfordringer; (V3) herunder miljømæssige aspekter

## Emner

- Borgernær sygepleje
- Styringsdokumenter (Lovgivning, nationale rapporter, anbefalinger, standarder, sundhedsaftaler og forløbsprogrammer)
- Ulighed i sundhed
- Tidlig opsporing og tværfagligt/tværprofessionelt samarbejde
- Kronisk sygdom
- Borgere og pårørende i langvarige sygdomsforløb
- Sundhedsfremme og sygdomsforebyggelse i den borgernære sygepleje
- Rehabiliterende sygepleje, sundhedsadfærd og borgerinvolvering
- Basal Palliation

## Undervisningens tilrettelæggelse

- Undervisningen er en del af undervisningsforløbet Borgernær sygepleje
- Flipped learning
- Oplæg, refleksionsøvelser, innovationsøvelser og diskussion
- Studiegruffordybelse

## Bedømmelse

Faget bedømmes ved intern eksamen

## Basislitteratur

---

**\*Andersen, Z. & Knudsen, L. (2021). 'Forurening, miljø og sundhed', i Bruun Jensen, B, Grønbæk, M. & Reventlow, S. (red.), *Forebyggende sundhedsarbejde*, 7. udg., København: Munksgaard. Side 191-219 = 28 sider.**

**\*Curtis, T. & Rod, M. (2021). 'Organisatoriske og politiske rammer for forebyggelsen i Danmark', i Bruun Jensen, B., Grønbæk, M. & Reventlow, S. (red.), *Forebyggende sundhedsarbejde*, 7. udg., København: Munksgaard. Side 59-79 = 20 sider.**

Darsø, L. (2011). Innovationsproces, innovationsdiamant og lederroller. I L. Darsø, Innovationspædagogik: kunsten at fremelske innovationskompetence. Frederiksberg: Samfundslitteratur.

Side 57-79= 22 sider.

**\*Diderichsen, F. & Grønbæk, M. (2021). 'Social ulighed i sundhed', i Bruun Jensen, B., Grønbæk, M. & Reventlow, S. (red.), *Forebyggende sundhedsarbejde*, 7. udg., København: Munksgaard. Side 139-152 = 13 sider.**

\*Høgh, V., Kollerup, M. (2021) FoC som arbejdsredskab i kommunal sygepleje. I: Damsgaard, T. (red.), *Fundamentals of care klinik, ledelse, uddannelse og forskning*. Munksgaard. Side 214-225 = 12 sider

**\*Madsen, K. & Christensen, A. (2021). 'Sundhedsadfærd og Sundhedsprofiler', i Bruun Jensen, B., Grønbæk, M. & Reventlow, S. (red.), *Forebyggende sundhedsarbejde*, 7. udg., København: Munksgaard. Side 81-100 = 11 sider.**

**\*Nielsen, S. (2021). *Organiseringen af borgernær sygepleje. I: Risager, T. (red.), Borgernær sygepleje: Grundbog om sygepleje i det nære sundhedsvæsen*. FADL's Forlag. Side 274-295 = 21 sider**

Saugstad, T. (2021) 'Sundhedskampagner og sundhedspædagogik', i Saugstad, T. & Gabrielsen, N. *Sundhedspædagogik for praktikere*, 4. udgave., København: Munksgaard. Kap. 6 side 131-154 = 23 sider

**Skouenborg, P. B., Eckhardt, M., & Jensen, G. S. (2025). Primærsektoren i et fremtidsperspektiv. I B. Hørdam & S. Hundborg (Red.), *Hospital i hjemmet 1 Faglig praksis*. Munksgaard. s. 19-41= 22 sider**

**\*Sodermann, M. & Nørredam, M. (2021). 'Migration, etnicitet/kultur og behandlerrollen', i Bruun Jensen, B., Grønbæk, M. & Reventlow, S. (red.), *Forebyggende sundhedsarbejde*, 7. udg., København: Munksgaard. Side 153-169 = 16 sider.**

**Statens seruminstitut (2023): *Ny metode til udvikling af DNA-screening muliggør tidligere indsats mod alvorlige medfødte sygdomme*. = 2 sider. Online: <https://kortlink.dk/2stwc>**

**\*Wimmelmann, C. & Folker, A. (2021). 'Livskvalitet', i Bruun Jensen, B.; Grønbæk, M. & Reventlow, S. (red.), *Forebyggende sundhedsarbejde*, 7. udg., København: Munksgaard. Side 431- 443 = 12 sider.**

---

Undervisere: Pia Bonde Jensen og Ditte Beck-Jørgensen Kjær

# Psykologi

## Mål

Faget sigter mod, at den studerende:

- inddrager psykologiske perspektiver i det tværfaglige grundlag for sygeplejen
- har viden om, og kan reflektere over menneskets psykiske udvikling af betydning for identitetsdannelse psykologiske forhold, der har indflydelse på menneskets oplevelser og reaktioner ved sundhedsudfordringer og sygdomssammenhænge (V3), herunder emotionelt belastende situationer, krise og sorg

## Emner

- Psykologi generelt.
- Udviklings- og personlighedspsykologi med vægt på barndommen
- Identitet og integritet, og forskellige påvirkninger heraf
- Emotionelt belastende situationer, krise og sorg, herunder om psykologiske reaktioner

## Undervisningens tilrettelæggelse

- Undervisningen veksler mellem oplæg, gruppefordybelse og feedback
- Autentiske oplevelser
- Filmklip
- Refleksion og dialog

## Bedømmelse

Faget bedømmes ved intern eksamen

## Basislitteratur

---

\*Guldin, M.B. (2019). *Tab og sorg. En grundbog for professionelle*, 2. udg., København: Hans Reitzels Forlag, side 25–47, 120–137 = 39 sider

**O' Connor, M., Anker, C. & Sommer, C. (2020). 'Sorg kommer i bølger', i *Fag & Forskning*, nr. 4.**  
Online: <https://kortlink.dk/2qhbb> 11 sider

Sommer, D. (2017). *Udvikling - Fra udviklingspsykologi til udviklingsvidenskab*, Frederiksberg: Samfundslitteratur. Side 20-22, 50-55 = 7 sider.

Stokkebæk, A. (2007). *Psykologi - Bind 1: Udviklingspsykologi*, 2. udg., København: Nyt Nordisk Forlag. Side 85-100, 109 - 129, 156-165, 188-196, 246-253, 320-323 = 70 sider

---

Underviser: Line Kirk Øgendahl

# Pædagogik

## Mål

Faget sigter mod, at den studerende:

- Inddrager pædagogiske og innovative aspekter i det tværfaglige grundlag for pædagogiske interventioner i sygeplejen.
- Kan forstå og reflektere over viden om målrettede pædagogiske interventioner (V4), som grundlag for: at kunne undervise og vejlede borgere, patienter og pårørende ud fra en bedømmelse af deres individuelle behov (F5)
- Kan vejlede og undervise kollegaer og uddannelsessøgende (F5)
- Kan planlægge, gennemføre og evaluere en konkret undervisningssituation for en gruppe med udgangspunkt i pædagogiske teorier og metoder

## Emner

- Pædagogik generelt, herunder om forskellige pædagogiske grundsyn
- Pædagogiske modeller, herunder den didaktiske relationsmodel, helhedsmodellen
- Forskellige vejlednings - og undervisningssituationer i samspil med forskellige målgrupper

## Undervisningens tilrettelæggelse

- Undervisningen veksler mellem oplæg, filmklip, og dialoger
- Vejledning og feedback ved underviser
- Blended learning

## Bedømmelse

Faget indgår og bedømmes i den obligatoriske studieaktivitet *Pædagogisk øvelse og tværprofessionalitet*.

Faget kan også indgå i den interne eksamen, 3.semester

## Basislitteratur

---

\*Hiim, H. & Hippe, E. (2018). *Undervisningsplanlægning for faglærere*, 3. udg., København: Gyldendal. Kap. 1, 2, 7 og 9 = 57 sider

Illeris, K. (2015), 'The Development of a Comprehensive and Coherent Theory of Learning', i *European Journal of Education* nr. 1, lille uddrag, side 29-30 = 2 sider. Findes på online, når du er på campus: <https://kortlink.dk/2stwd>

Lind, J. (2020). 'Barrierer mod læring', i Tejmors, J W og Lind, J (red.), *Pædagogik for sundhedsprofessionelle*, 3. udg. Gads Forlag. S 129-141 = 12 sider. Indscannet litteratur

---

Underviser: Line Kirk Øgendahl

## Kommunikation

### Mål

Faget sigter mod, at den studerende:

- Har viden om og kan reflektere over vidensformer til systematisk at observere, diagnosticere, kommunikere, vurdere, prioritere, lede, koordinere, evaluere, dokumentere og justere sygepleje til patient og borger på individ-, gruppe- og samfundsniveau (V2)
- Kan forstå og reflektere over viden om målrettede pædagogiske og kommunikative interventioner i direkte og digital kontekst med involvering af patient og borger og pårørende med respekt for forskellighed (V4)
- Har viden om og kan reflektere over anvendelsen af kommunikationsteorier og -metode og kan forstå den kommunikative betydning i forhold til dialog og relations skabelse. (V13)
- Kan anvende situationsbestemt kommunikation, vejledning og rådgivning i samspil med patient og borger i professionsfaglig og tværprofessionel praksis (F7)
- Kan håndtere og påtage sig anvendelse af professionsrelevant teknologi, herunder informations- og kommunikationsteknologi i den relevante kontekst. (F11)

### Emner

- Kommunikation som humanistisk fag
- Forskellige kommunikationsmodeller, herunder Calgary Cambridge Guiden og guidet egenbeslutning
- Verbal og nonverbal kommunikation
- Gensvarsmodeller
- Personcentreret kommunikation
- Transaktionsanalyse

### Undervisningens tilrettelæggelse

- Oplæg, casearbejde, øvelser, refleksion og dialog med udgangspunkt i sygeplejefaglige problemstillinger og erfaringer fra praksis
- Vejledning og feedback ved undervisere

### Bedømmelse

Faget bedømmes ved intern prøve

### Basislitteratur

---

**Ammentorp, J. m.fl., 2023, *Den gode patientsamtale*. 2. udg. Forfatterne og Munksgaard København. Kap 1: Calgary – Cambridge Guiden del1 s. 23- 34 (12 sider)** (Findes som indscannet tekst)

Birkmose, D. (2021), *Mennesket er motiveret – Derfor er vores arbejde så meget mere end styring*. 1. udgave, Syddansk Universitetsforlag. Kap 8: Paradigmevalg som metode, s. 239 – 259 = 20 sider (findes som indscannet tekst).

\*Eide, H & Eide, T 2017, *Kommunikasjon i relasjoner – personorientering, samhandling, etikk*, 3. udg., Oslo: Gyldendal Akademisk. Kap 1, 4, 6 = 79 sider

**Iversen E.D., Wolderslund M., Kofoed P.E., Gulbrandsen P., Poulsen H., Cold S. & Ammentorp J. (2021), 'Communication Skills Training: A Means to Promote Time-Efficient Patient-Centered Communication in Clinical Practice', i *Journal of patient-centered research and reviews* nr. 4, s. 307-314 = 7 sider.** Online: <https://www.ncbi.nlm.nih.gov/pmc/articles/PMC8530232/>

Jørgensen, K 2021, *Kommunikation for sundhedsprofessionelle*, 5. udg., København: Gads forlag. Kap.4, s. 65-81 =16 sider

Latour, A & Filtenborg, J 2012, *Kommunikation og personlig udvikling*, 3. udg., Aarhus: Klim. Side 85-107 + 117-123 = 29 sider. (Findes som indscannet tekst på It's Learning)

Zoffmann, V., Hörnsten, Å., Storbækken, S., Graue, M., Rasmussen, B., Wahl, A. & Kirkevold, M. (2016). 'Translating person-centered care into practice: A comparative analysis of motivational interviewing, illness-integration support, and guided self-determination', i *Patient Education and Counseling*, nr. 3, s. 400-407 = 7 sider. Online (husk at logge ind med WAYF): <https://kortlink.dk/2stwe>

---

Undervisere: Line Kirk Øgendahl og Vinie Levisen

## Organisation, ledelse og jura

### Mål

Faget sigter mod, at den studerende:

- Har viden om og kan reflektere over klinisk lederskab og klinisk beslutningstagen ud fra praksis-, udviklings- og forskningsviden i og på tværs af professioner, sektorer, organisationer, institutioner samt patientens/borgerens hjem (V5)
- Kan anvende klinisk beslutningstagen ud fra forskellige former for viden i samspil med patient og borger til systematisk at observere, diagnosticere, vurdere, prioritere, lede, koordinere, evaluere, dokumentere og justere sygepleje på individ-, gruppe- og samfundsniveau (F1)
- Kan anvende klinisk lederskab af patient og borger-, pleje-, og behandlingsforløb i samspil med fagprofessionelle og tværprofessionelt under hensyntagen til kvalitetssikring (F4)
- Kan mestre tværprofessionelt og tværsektorielt samarbejde i forskellige borger- og patientforløb og sammenhænge (F8)
- Har viden om og kan reflektere over sundhedsvæsenets organisering, ansvarsfordeling og virkemåder sektorer imellem ud fra lovgrundlag, etisk ansvar og samfundsmæssige vilkår (V6)
- Kan anvende klinisk beslutningstagen ud fra forskellige former for viden i samspil med patient og borger til (F1) med henblik på overholdelse af patientrettigheder og forbedre patientsikkerheden, udviser ansvarlighed og holde sig fagligt ajour ud fra en forståelse for og identifikation af egne læreprocesser og udviklingsbehov (K14), jævnfør autorisation

### Emner

- Klinisk lederskab og klinisk beslutningstagen i Patientforløb på individ-, gruppe- og samfundsniveau
- Tværprofessionelt og tværsektorielt samarbejde i forskellige borger-/ patientforløb
- Konflikter og konflikthåndtering som en del af klinisk lederskab
- Patienter og pårørendes rettigheder/retsstilling: Information, samtykke, aktindsigt og indhentning & videregivelse af fortrolige helbredsoplysninger
- Patientsikkerhed og utilsigtede hændelser
- Magtanvendelse i kommunalt regi, jævnfør serviceloven
- Anvendelse af tvang ved somatisk behandling af varigt inhabile patienter (tvangsbehandlingsloven)

### Undervisningens tilrettelæggelse

- Gruppefordybelse
- Dialog og refleksion
- Vejledning og feedback ved underviser

## Bedømmelse

Faget bedømmes ved intern eksamen

## Basislitteratur

---

Center for konfliktløsning. (2009, 19. august). *Klog på konflikter - konfliktrappens syv trin*. [video]. Youtube: <https://kortlink.dk/2ts99>

**\*Dau, S. & Nielsbu, U. (2021). 'Klinisk lederskab', i Risager, T. (red.). Borgernær sygepleje, FADL'S Forlag Side 378-398 = 20 sider**

\*Eldrup Samson, D. (2017). 'Patientforløb – en forudsætning for klinisk lederskab', i Hjortsø, M. & Malling, C. (red.), *Sygeplejebogen 1: Profession og patient*, 5. udg., København: Gads Forlag. Side 74-96 = 22 sider

Eriksen, K. M. (2024). Fejlen, der bliver ved at ske. *Sygeplejersken april 2024*. S. 10-21 = 7 sider

Gittell, J. (2015) Introduktion af relationel Koordinering ved Jody Hoffer Gittell. [Introduktion af Relationel Koordinering ved Jody Hoffer Gittell \(youtube.com\)](https://www.youtube.com/watch?v=...). = 20 min

Gittell, J. (2012). *Effektivitet i sundhedsvæsenet*, København: Munksgaard. Side 29-38 = 10 sider (Findes som indscannet tekst på It's Learning)

Bekendtgørelse af lov om anvendelse af tvang ved somatisk behandling af varigt inhabile. LBK nr 126 af 27/01/2019. 4 sider. Online <https://kortlink.dk/2ts9d>

Bekendtgørelse om behandlingstestamenter. LBK nr. 1345 af 16/11/2018. 1 side. Online: <https://kortlink.dk/2bsmu>

Bekendtgørelse af lov om social service. LBK nr 1129 af 22/09/2025. Kap 1+2 samt Afsnit VII Kap 24 = 9 sider. Online: [Serviceloven](https://www.serviceloven.dk)

Bekendtgørelse af sundhedsloven. LBK nr 275 af 12/05/2025. Kap. 1,3,5,6,8,9,11,17,19,20,21,22,35, 39,61,62,66,67 =20 sider. Online: Sundhedsloven: [Sundhedsloven](https://www.sundhedsloven.dk)

**Kittelman, F. (2025). *Sundhedsjura for praktikere*, 3. udg. København: Akademisk Forlag. S. 15-54 + 88-106 + 108-147 + 148-177 = 125 sider**

**Pjertursson, L. (2023). *Konflikthåndtering i sygeplejen. I: S. Dau & U. Nielsby (Red.), Klinisk Lederskab – en grundbog i sygeplejen. FADLs forlag. S, 375-391 = 16 sider (findes som indscannet tekst på its learning)***

Region Syddanmark og de 22 kommuner (2023). Alle SAM:BO forløbsoversigter og flowdiagrammer samlet = 10 sider. Online: [Alle SAM:BO forløbsoversigter og flowdiagrammer samlet](https://www.sambo.dk). Lokaliseret juni 2025

**Rexbye, H. & Frappart Søgaard, H. (2025).(RED) "Et historisk blik. Patientsikkerhedsarbejdets udvikling – og forskellige måder at tænke sikkerhed på", i Rexbye, H. & Frappart Søgaard, H. (red.), *Patientsikkerhed, UTH og risikostyring: grundbog til sundhedsprofessionelle*. Kbh.: FADLs Forlag. S, 17-30 = 13 sider**

**Rexbye, H. & Frappart Søgaard, H. (red.) (2025) "Proaktiv patientsikkerhedsarbejde" i *Patientsikkerhed, UTH og risikostyring: grundbog til sundhedsprofessionelle*, Kbh.: FADLs Forlag. S 35-61 = 26 sider**

**Rexbye, H. & Frappart Søgaard, H. (2025). (red.), "Utilsigtede hændelser" i *Patientsikkerhed*,**

**UTH og risikostyring - grundbog til sundhedsprofessionelle, 2. udg. Kbh.: FADLs Forlag. Side 123-131 = 8 sider**

Patienterstatningen (2023). Film/ Undervisningsmoduler i Patientklagesystemer – Tilsyn – Patienterstatning. Online: [Når det går galt \(typeform.com\)](#). 40 min.

Ældreloven, LOV nr. 1651 af 30/12/2024. (2024) Retsinformation. Online: [Ældreloven](#)

---

Undervisere: Heidi Christiansen, Helle Palmelund Jessen, Lisbeth Kidmose

## Samskabelse i praksis (TPE) - Forudsætningskrav

### TPE jf. studieordning

Det tværprofessionelle element på 3. semester er på 10 ECTS i alt

### Mål

At den studerende:

- via undervisning og selvstudie lærer OM velfærdsprofessioner med henblik på senere tværprofessionelt og tværsektorielt samarbejde
- via undervisning og refleksion lærer AF velfærdsprofessioner med henblik på, at viden kan indgå i klinisk beslutningstagen og klinisk lederskab i senere borger- og patientforløb (F4)
- via samarbejde MED velfærdsprofessioner at kunne arbejde innovativt i simuleret praksis, herunder have fokus på implementeringsmetoder i praksis., samt være stærk monofagligt og tværprofessionelt med henblik på at mestre sammenhænge i borger- og patientforløb (F8)

### Emne

Problematisering af en gruppe borgeres udfordringer i velfærdssamfundet

### Undervisningens tilrettelæggelse

- Præsentationer af tværprofessionelle samarbejdspartnere
- Refleksioner over oplevelser fra klinisk praksis
- Dialog og refleksion
- Fordybelse og gruppedynamiske processer
- Vejledning og feedback ved underviser
- Fremlæggelser med peer-feedback
- Blended learning for nethold

### Bedømmelse

Der er mødepligt og bedømmelse sker ud fra deltagelse i aktiviteterne. Tværprofessionalitet indgår i intern eksamen.

### Basislitteratur

---

Hjermitslev, H.H. (2019). Kapitel 1. Velfærdsprofessioner I: Hjermitslev, H.H. (red.) *Velfærdsprofessioner*, 1. udg. Kbh. Djøf Forlag, side 15-30. Indscannet tekst på itslearning

Højholdt, A. (2013). *Tværprofessionelt samarbejde i teori og praksis*. 1. udg. Hans Reitzels Forlag (s. 19-42. Indscannet tekst på itslearning

Morthorst, B. (2019). Kapitel 2. Tværprofessionelt samarbejde I: Hjermitslev, H.H. (red.) *Velfærdsprofessioner*, 1. udg. Kbh. Djøf Forlag, side 31-45. Indscannet tekst på itslearning

Jacobsen, D. (2020). *Tværfaglige studiegrupper - en håndbog*. (s. 61-79). Samfundslitteratur.  
Indscannet tekst på itslearning

---

Undervisere: Pia Bonde Jensen og Ditte Beck-Jørgensen Kjær

**Det tværfaglige element er yderligere repræsenteret i følgende:**

Faget Videnskabsteori og forskningsmetodologi

Faget Organisation, ledelse og jura

Borgernær sygepleje

Forberedelse til klinik

## Borgernær sygepleje – Forudsætningskrav

### Opgavetype og arbejdsform

Forudsætningskravet består af to dele og gennemføres gruppevis:

**Del 1:** Udarbejdelse af en skriftlig undervisningsplan på maksimalt tre sider.

**Del 2:** Gennemførelse af undervisning for studerende på 1. semester.

### Mål for læringsudbytter

Dette forudsætningskrav retter sig mod følgende mål for læringsudbytter

#### **Viden:**

4) kan forstå og reflektere over viden om målrettede pædagogiske- og kommunikative interventioner i direkte og digital kontekst med involvering af patient og borger og pårørende med respekt for forskellighed

13) har viden om og kan reflektere over anvendelse af kommunikationsteorier og -metoder og kan forstå den kommunikative betydning i forhold til dialog og relations skabelse

#### **Færdighed:**

5) anvende vejledning og undervisning af patient og borger, pårørende, kolleger og uddannelsessøgende

7) anvende situationsbestemt kommunikation, vejledning og rådgivning i samspil med patient og borger i professionsfaglig og tværprofessionel praksis

### Formål med forudsætningskravet

At den studerende på 3. semester opnår kompetencer til at

- planlægge, gennemføre og evaluere undervisning med afsæt i Hiim og HIPPES didaktiske relationsmodel
- formidle borgernær sygepleje til studerende på 1. semester
- integrere teori, forskningsbaseret viden og empiri i undervisningen

### Fag der indgår i forudsætningskravet

Pædagogik

Folkesundhed, epidemiologi og miljø

Sundhedspædagogik

Sygepleje: Kronisk sygdom, rehabilitering og palliation

Kommunikation

### Rammer for forløbet

Forløbet er tilrettelagt over cirka fire uger og består af undervisning ved forløbets tilknyttede undervisere samt gruppearbejde. Den samlede plan for forløbet er beskrevet i itslearning.

Der arbejdes i grupper á 3–4 studerende. Der er løbende skemalagt, gruppevis vejledning i forbindelse med undervisningsplanlægning og gennemførelse af undervisningen (del 1 og del 2).

Forudsætningskravet afsluttes ved aflevering af den skriftlige undervisningsplan (del 1) samt gennemførelse af undervisning for studerende på 1. semester (del 2). Underviserne overværer undervisningen og giver efterfølgende feedback på både den skriftlige undervisningsplan og den gennemførte undervisning.

### Del 1 – Skriftlig undervisningsplan

#### **Omfang**

Maksimalt 3 sider svarende til 7.200 anslag inkl. mellemrum (ekskl. referenceliste og bilag).

Indhold og didaktisk grundlag

Undervisningsplanen skal målrettes studerende på 1. semester og tage afsæt i Hiim og Hippes didaktiske relationsmodel. Planen skal redegøre for undervisningens opbygning og didaktiske overvejelser.

### **Struktur og afsnit i undervisningsplanen**

Indledning

Indledningsvist redegør I kort for valg af tema og jeres motivation herfor, herunder temaets relevans for grundlæggende sygepleje på 1. semester.

Undervisningsplanen struktureres herefter ud fra Hiim og Hippes seks didaktiske kategorier, som anvendes som opgavens overskrifter:

#### 1. Læringsforudsætninger

Redegør for, hvilke faglige og læringsmæssige behov målgruppen (1. semester) har. Overvej herunder de studerendes erfaring med det valgte tema, teori, praksis og studiekompetencer.

#### 2. Rammefaktorer

Redegør for undervisningens ydre rammer, herunder tidsramme, undervisningslokale, tilgængelige materialer og gruppestørrelse. Reflektér kort over, hvordan disse rammer har betydning for jeres didaktiske valg.

#### 3. Mål

Formulér konkrete og realistiske læringsmål for undervisningen med udgangspunkt i 1. semester.

#### 4. Indhold

Redegør for undervisningens faglige indhold, herunder udvalgt teori samt case med tilhørende problemstilling. Der skal inddrages minimum én forskningsartikel med aktuel viden om temaet. Casen og den tilhørende caseperson kan tilpasses det valgte tema. Forklar, hvordan undervisningens indhold understøtter de opstillede læringsmål og er relevant for studerende på 1. semester.

#### 5. Læreprocesser

Beskriv de planlagte læringsaktiviteter, fx øvelser, simulation, gruppearbejde, diskussion og refleksion. Redegør for, hvordan aktiviteterne bidrager til de studerendes læring og understøtter de opstillede læringsmål.

#### 6. Vurdering

Redegør for, hvordan de studerendes læringsudbytte vurderes undervejs og afslutningsvist, fx gennem dialog, refleksionsspørgsmål eller en kort evaluering.

Øvrige krav til del 1

- Der skal vedlægges en referenceliste udarbejdet i APA- standard (tæller ikke med i anslag).
- Der skal vedlægges en søgeprotokol for fremsøgning af den valgte forskningsartikel som bilag. Skabelon til søgeprotokol: findes under bibliotek UC-syd.dk - link: [https://bibl.ucsyd.dk/ld.php?content\\_id=34652105](https://bibl.ucsyd.dk/ld.php?content_id=34652105)
- Opgaven udarbejdes i overensstemmelse med UC SYDs redaktionelle retningslinjer.

---

Del 2 – Undervisning af studerende på 1. semester

Rammer for undervisningen

- Undervisningen gennemføres for et halvt hold studerende på 1. semester.
- Varighed: ca. 30 minutter pr. gruppe.
- Klassen opdeles i to hold.
- Den samlede undervisningsaktivitet svarer til fire lektioner.

Grupperne skal koordinere undervisningen indbyrdes, så studerende på 1. semester ikke oplever unødige gentagelser.

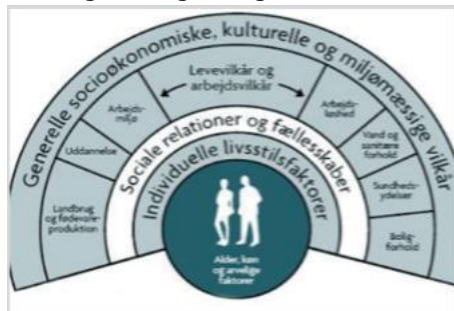
Didaktisk grundlag

Undervisningen planlægges, gennemføres og evalueres med afsæt i Hiim og HIPPES didaktiske relationsmodel og med udgangspunkt i den udarbejdede undervisningsplan (del 1).

Krav til undervisningens indhold

Alle grupper skal:

- inddrage Dahlgren og Whiteheads model i relation til en case målrettet 1. semester



Kilde: Jensen, B. B., Grønbæk, M. & Reventlow, S. (2021). *Forebyggende sundhedsarbejde* (7. udg., s. 60). Munksgaard.

- inddrage minimum én forskningsartikel, som er præsenteret i undervisningsplanen (del 1)
- kort redegøre for litteratursøgningen, herunder anvendte databaser og søgeord

Der skal udvælges ét tema fra undervisningen i borgernær sygepleje, som danner grundlag for undervisningen af 1. semester. Eksempler på temaer:

- Sundhedspædagogik – Stage of Change
- Sundhedspædagogik – adfærdsmodeller
- Sundhedspædagogik – kernebegreber
- Kronisk sygdom – psykosociale faktorer
- Rehabilitering – hverdagslivet
- Folkesundhed – sundhedskampagner -ulighed i sundhed

Det valgte tema skal relateres til både Dahlgren og Whiteheads model og den anvendte case.

Undervisningens indhold

Undervisningen skal indeholde følgende elementer, tilrettelagt i en pædagogisk og didaktisk begrundet rækkefølge:

- Undervisningen tager afsæt i det undervisningsmateriale, som er gennemgået med 1. semester i faget *Sygepleje – Sundhed og Sygdom*.
- De studerende på 3. semester underviser herefter i relevante emner, som f.eks. de 17 verdensmål, bæredygtighed, ulighed i sundhed samt det valgte tema.
- Der arbejdes med centrale forståelser af sundhed samt udvalgte elementer af sundhedsfremme og sygdomsforebyggelse.
- Casen anvendes til at belyse patientens livssituation, herunder hvilke individuelle, sociale og strukturelle forhold der har betydning for sundhed og sygdom. Det skal tydeliggøres, hvordan sygeplejersken kan anvende relevante redskaber og metoder til at imødekomme disse forhold. Eventuelle justeringer af casen skal tydeliggøres i undervisningen af de studerende på 1. semester.

Fagene kommunikation og pædagogik danner grundlaget for planlægningen af undervisningen, så undervisningen tilrettelægges som aktiv læring og ikke udelukkende som et oplæg.

## Intern eksamen 3. semester: Medicinhåndtering

Antal ECTS der prøves: 5 ECTS

### Fag der indgår i eksamen

Lægemiddelregning

Farmakologi. Pensum fra såvel 1., 2. og 3.semester

### Opgavetype

Intern, individuel teoretisk skriftlig eksamen

### Mål for eksamen

Den studerende skal ved eksamen vise, at han/hun selvstændigt kan opnå følgende:

Viden: Har viden om og kan relatere over farmakologi, medicinhåndtering, rammeordination og rammedelegation.

Færdigheder: Kan anvende medicinhåndtering (herunder beherske lægemiddelregning) samt inden for en rammedelegation at kunne ordinere medicin.

### Eksamens forløb, form og omfang

Der er ikke skemalagt undervisning 5 dage forud for prøven. Eksamen afvikles jævnfør tidsplan for semestret. Eksamen afvikles elektronisk via Wiseflow.

2 timers skriftlig eksamen, der afvikles ved tilstedeværelse på uddannelsesinstitutionen

### Kriterier for eksamens indhold

Eksamen består af et opgavesæt med 50 % spørgsmål indenfor lægemiddelregning og 50 % spørgsmål indenfor farmakologi, medicineringsprocessen og rammedelegation.

### Hjælpemidler

Følgende hjælpemidler er **tilladt**:

- Promedicin.dk
- Interaktionsdatabasen.dk
- Sundhed.dk
- Studybox.dk
- Medicinsk ordbog [kortlink.dk/2t77r](http://kortlink.dk/2t77r)
- Egne noter og lærebøger

### Ikke tilladt:

- Google og andre søgemaskiner

- ChatGPT eller anden AI-baseret teknologi
- Kommunikation med andre personer under eksamen
- Kommunikationsprogrammer (fx mail, Messenger, Google Docs, Snap m.m.)
- Brug af telefon som lommeregner

Der medbringes lommeregner (ikke telefon). Den studerende er selv ansvarlig for, at eget it-udstyr virker.

### **Kontrol:**

For at sikre overholdelse af eksamensreglerne kan der foretages stikprøvevis **skærmoptagelse** af eksamensaktiviteten på den computer, der anvendes under prøven. Optagelserne anvendes udelukkende til kontrolformål og slettes efter endt kontrol.

### Vejledning

Der gives ikke vejledning

### Bedømmelsesgrundlag

Opgavesættet skal bestås med mindst 80 % (andel af opnåede point i %) Bedømmes internt efter 7-trinsskalaen.

### Generelle regler

Indstilling til eksamen sker automatisk, og følger i øvrigt bestemmelserne i studieordningen og studerende kan ikke framelde sig eksamen.

Lyd eller billederoptagelse af prøven er ikke tilladt.

### Sygdom

Ved sygdom kræves lægedokumentation for ikke at miste et prøveforsøg. Den studerende dækker udgiften til lægedokumentation.

Nyt prøvetidspunkt aftales ved raskmelding individuelt efter bestemmelser i eksamensbekendtgørelsen, samt studieordningen.

### Omprøve

Ved ikke bestået prøve eller ved mistet prøveforsøg tilrettelægger uddannelsesinstitutionen tidspunkt for 1.omprøve, jf. eksamensbekendtgørelsen. Indstilling til omprøven sker automatisk.

Ved ikke bestået prøve eller ved mistet prøveforsøg i forbindelse med 1. omprøve tilrettelægger uddannelsesinstitutionen tidspunkt for 2. omprøve - dog tidligst 2 uger efter 1. omprøve.

## Regler for klage

Jf. Eksamensbekendtgørelsen skal klage foreligge skriftligt senest 2 uger efter at eksamensresultatet er meddelt.

## Feedback

Der skemalægges fælles feedback ved ikke bestået eksamen.

## Intern eksamen 3. semester

Antal ECTS der prøves 25 ECTS

### Fag der indgår i eksamen

Sygepleje

Sygdomslære

Sundhedsinformatik

Videnskabsteori og forskningsmetodologi

Folkesundhed, epidemiologi og miljømedicin

Organisation, ledelse og jura

Kommunikation

Psykologi

Det tværprofessionelle element skal integreres i prøven jf. studieordningen

Pædagogik og fag fra tidligere semestre *kan* indgå, hvis de har relevans for prøven.

### Opgavetype

Individuel mundtlig videopræsentation på baggrund af en skriftlig synopsis, der udarbejdes i grupper af 2-4 studerende

### Forudsætninger for at gå til eksamen

Forudsætningskravene skal være gennemført, i overensstemmelse med semesterbeskrivelsen.

### Mål for eksamen

At den studerende:

- ud fra semesterets overordnede tema *"Situationsbestemt kommunikation i samspil med patient og borger, pårørende og fagprofessionelle i og på tværs af sektorer"* foretager en faglig undersøgelse for at demonstrere viden om individuelle, sociale og kulturelle forholds indflydelse på patienter/borgeres oplevelser og reaktioner på sundhedsudfordringer og sygdomssammenhænge. Sygeplejefagets værdier, teorier og metoder inddrages.
- kan inddrage og anvende situationsbestemt kommunikation med involvering af patient og/eller pårørende med henblik på dialog og relations skabelse.
- kort kan beskrive systematisk litteratursøgning, som anvendes i den efterfølgende mundtlige analyse af den sygeplejefaglige problemstilling.
- kan redegøre for videnskabsteoretiske og forskningsmetodiske overvejelser.
- kan redegøre for tværprofessionelle elementer i den sygeplejefaglige problemstilling; herunder refleksion over klinisk lederskab, klinisk beslutningstagen og sundhedsvæsenets organisering eller ansvarsfordeling.
- kan inddrage overvejelser om kvalitetssikring og kvalitetsudvikling i forhold til sundhedsfremme, forebyggelse, rehabilitering eller palliation.

## Form

Eksamen tager udgangspunkt i en skriftlig synopsis og en mundtlig videopræsentation, der retter sig mod semesterets tema *"Situationsbestemt kommunikation i samspil med patient og borger, pårørende og fagprofessionelle i og på tværs af sektorer"*.

## Omfang

2 studerende: Minimum 12.000 og maksimum 14.400 anslag inkl. mellemrum, ekskl. indholdsfortegnelse, litteraturliste og evt. bilag.

3 studerende:

Minimum 14.400 og maksimum 16.800 anslag inkl. mellemrum, ekskl. indholdsfortegnelse, litteraturliste og evt. bilag.

4 studerende:

Minimum 16.800 og maksimum 19.200 anslag inkl. mellemrum, ekskl. indholdsfortegnelse, litteraturliste og evt. bilag

Anvendt litteratur: Der skal minimum refereres til 500 siders litteratur i den samlede eksamen.

Opfylder en besvarelse ikke de fastsatte formkrav vedr. antal tegn, vil besvarelsen blive afvist. Bliver besvarelsen afvist, vil der ikke blive givet en bedømmelse, og den studerende har brugt et prøvoforsøg.

## Vejledning

Der tilbydes max. 30 minutters vejledning pr. gruppe til udarbejdelse af synopsis.

Inden eksamen er den studerende selv ansvarlig for at have:

- En computer eller telefon, der virker til videooptagelse
- Sikret sig at lyd og kamera fungerer, og at billedkvaliteten er i orden, så den studerende kan ses tydeligt

## Eksamens forløb

Synopsis udarbejdes i sidste del af semesteret hvortil der gives i alt 5 studiedage

### Krav til det skriftlige produkt (synopsis)

De studerende udarbejder deres synopsis, med anvendelse af det anerkendte referencesystem APA, der beskriver hvordan teksthenvísninger, citater og litteratur anføres i skriftlige opgaver. Redaktionelle retningslinjer jævnfør studiehåndbogen, skal overholdes.

Uddannelsen kan i henhold til eksamensbekendtgørelsen afvise en besvarelse som led i en eksamen, hvis den ikke opfylder de fastsatte formkrav. Hvis besvarelsen afvises, gives ikke en bedømmelse, og den

studerende har brugt et prøveforsøg.

Ved bedømmelsen af skriftlige produkter lægges vægt på den studerendes formulerings- og staveevne, idet formulerings- og staveevne kan trække ned i bedømmelsen.

Den enkelte studerendes bidrag skal kunne ses tydeligt i det skriftlige produkt, jf. eksamensbekendtgørelsen og studieordningen. I denne synopsis skal den enkeltes bidrag fremgå i analysedelen.

## **Synopsens indhold:**

### **Indledning og problematisering**

Begrundelse for og identifikation af en sygeplejefaglig problemstilling, der retter sig mod semesterets tema *"Situationsbestemt kommunikation i samspil med patient og borger, pårørende og fagprofessionelle i og på tværs af sektorer"*. Problemstillingen præsenteres nuanceret og med faglige belæg. Der inddrages forskningsviden.

### **Afgrænsning og problemformulering**

Den sygeplejefaglige problemstilling afgrænses og konkretiseres.

Problemformuleringen, der kan være et undersøgelsesspørgsmål eller en hypotese, formuleres.

### **Metode**

Redegør for valg af videnskabsteoretisk perspektiv.

Der redegøres for en systematisk litteratursøgning: søgeord, kombinationer, databaser (minimum 2) samt søgningens fund og udvælgelse af minimum en forskningsartikel. Søgeprotokol vedlægges som bilag.

Desuden argumenteres for valg af teorier til besvarelse af problemformuleringen, så der er en tydelig, logisk sammenhæng mellem teorierne og problemformuleringen.

Præsentation af empiri (dokumentar, podcast, case om patientfortællinger mm.).

### **Analyse**

(den individuelle del i synopsis, max 2400 anslag inkl. mellemrum pr. studerende) Husk tydelig angivelse af navn og studie-ID.

Der påbegyndes en analyse med den valgte teori, og med inddragelse af empiri. Analysen færdiggøres i videoen.

### **Referenceliste**

Her fremgår de referencer der er anvendt i det skriftlige produkt

## Bilagliste

Søgeprotokol mm.

## Krav til den mundtlige præsentation

Videopræsentation er en individuel og selvstændig præstation

Den studerende skal være synlig under hele præsentationen.

Fremstilling er valgfri (der kan anvendes mindmap, PowerPoint mm) – præsentationen må ikke have karakter af oplæsning

Tidsramme: 10 minutter, som ikke må overskrides

### Videoens indhold:

- Den studerende præsenterer sig med navn og studie-ID; **viser** billed-ID.
- Kort oprids af problemformulering.
- Dybdegående analyse med egen og evt. gruppemedlemmers teori, samt den valgte forskningsartikel
- Konklusion med besvarelse af problemformulering.
- Perspektivering med refleksion over klinisk lederskab, klinisk beslutningstagen og sundhedsvæsenets organisering eller ansvarsfordeling.

Referencer til videoen angives enten sidst i videoen, eller på en selvstændig side i flowet for videoafleveringen.

Den studerende er ansvarlig for at alle fag inddrages i den samlede præsentation (skriftlig synopsis og mundtlig fremstilling), og herigennem demonstrere mål for prøven.

Oplæg til intern eksamen gives ved den semesteransvarlige; derudover bruger gruppen den tildelte vejleder.

## Aflevering

Synopsis og video afleveres i Wiseflow jf. tidsplanen beskrevet tidligere i semesterbeskrivelsen.

Vejledning til at uploade video i Wiseflow ligger under "Min Uddannelse" på itslearning

Videopræsentationen skal afleveres under "**ekstra materiale**" og **fordrer en blank side/forside under "Besvarelse"** forud for afleveringen.

## Bedømmelsesgrundlag

Bedømmelsesgrundlaget er en samlet vurdering af synopsis samt den individuelle, selvstændige præsentation. Der bedømmes på grundlag af målene for eksamen.

Eksamen bedømmes efter 7-trinsskalaen. Det er en intern bedømmelse. Bedømmelsesdatoen findes i tidsplanen og lægges på Wiseflow.

Der kan aftales mundtlig feedback ved ikke bestået eksamen eller ved særlige behov efter

offentliggørelse af karakter.

## Generelle regler

### Indstilling

Indstilling til eksamen sker automatisk, og følger i øvrigt bestemmelserne i studieordningen.

### Sygdom

Ved sygdom kræves lægedokumentation for ikke at miste et prøveforsøg. Den studerende dækker udgiften til lægedokumentation.

Nyt prøvetidspunkt aftales individuelt ved raskmelding efter bestemmelser i eksamensbekendtgørelsen samt studieordningen.

### Omprøve

Ved ikke bestået eksamen, eller ved mistet prøveforsøg tilrettelægger uddannelsesinstitutionen tidspunkt for 1. omprøve (Eksamensbekendtgørelsen). Indstilling til omprøven sker automatisk.

Ved ikke bestået prøve eller ved mistet prøveforsøg i forbindelse med 1. omprøve tilrettelægger uddannelsesinstitutionen tidspunkt for 2. omprøve - dog tidligst 2 uger efter 1. omprøve.

### Regler for klage

Jf. Eksamensbekendtgørelsen skal klage foreligge skriftligt senest 2 uger efter at eksamensresultatet er meddelt.

## Referencer

Bekendtgørelse om uddannelsen til professionsbachelor i sygepleje, BEK, nr. 978 af 23/06/2022. (Uddannelsesbekendtgørelsen)

Bekendtgørelse af lov om erhvervsakademiuddannelser og professionsbacheloruddannelser, BEK, nr. 2627 af 28/12/2021 (LEP-loven)

Bekendtgørelse om eksamener og prøver i professions- og erhvervsrettede videregående uddannelser, BEK nr. 624 af 02/06/2025. (Eksamensbekendtgørelsen) [Eksamensbekendtgørelsen](#)

Studieordning for Professionsbachelor i Sygepleje ved UC SYD af 19. august 2016/opdateret juni 2022.